



## ***Obec Čížová***

# ***Pasport mobiliáře***

*listopad 2018*



Evropská unie  
Evropský sociální fond  
Operační program Zaměstnanost

## Průvodní zpráva

Tento dokument představuje tištěnou podobu zpracované veřejné zakázky "Segmentové koncepční dokumenty pro obce na Písecku - část Pasport mobiliáře".

Objednatel zakázky je Svazek obcí regionu Písecko s podporou fondu EU (Evropský sociální fond - operační program Zaměstnanost).

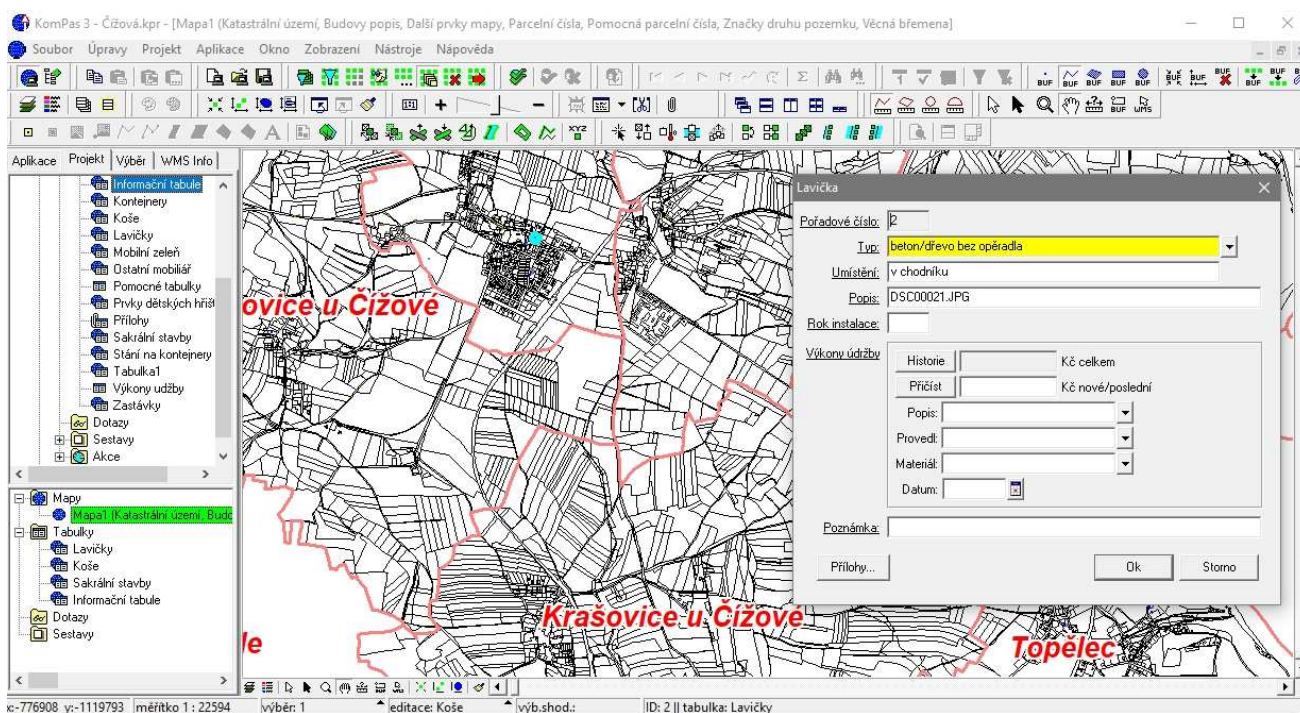
Cílem zakázky je zpracování pasportu (tj. evidence) mobiliáře v rámci území obce Čížová.

Zpracování je provedeno na základě podrobného místního šetření na území celé obce.

Nalezené prvky mobiliáře (lavičky, odpadkové koše, prvků dětská hřiště, informační cedule) jsou zaneseny do digitální mapy včetně popisných informací.

Každý prvek má přiřazenu fotografii, která je součástí dodávky.

Vlastní zpracování bylo provedeno v databázovém GIS Kompas 3.2:







Datové výstupy jsou vytvořeny pomocí exportu do příslušných formátů.

Ve smyslu zadávacích podmínek, resp. uzavřené smlouvy o dílo jsou výstupy zpracovány ve třech podobách:

- Tištěný dokument (3x)
- Elektronická verze tištěné podoby (2x na CD nosiči)
- Digitální formát pro implementaci do GIS obce (formát SHP v souřadném systému JTSK)

Vlastní rozsah pasportu papsortu mobiliáře je na následujících stranách vytištěn ve formě seznamů se základními údaji a mapové přílohy, kde jsou jednotlivé prvky znázorněny nad katastrální mapou:

	Odpadkové koše
	Lavičky
	Informační tabule
	Herní prvky
	Ostatní mobiliář

V Ústí nad Labem 1.11. 2018



Ing. Miroslav Šíkula  
společník